

**CHARGÉ(E) DE MISSION  
POLITIQUES D'ACCUEIL  
DE NOUVELLES POPULATIONS (H/F)**

**À PROPOS DE NOUS :**

La Communauté de Communes Aubrac, Carladez et Viadène est un EPCI regroupant 21 Communes du nord de l'Aveyron. Elle s'ancre au cœur du Parc Naturel de l'Aubrac, sur un territoire de moyenne montagne, et s'articule autour de 5 bourgs centre et 4 bassins de vie. Malgré ses potentiels d'activités économiques, ses ressources naturelles, son cadre de vie qualitatif et son identité reconnue, ce territoire souffre d'une démographie fragile, un défi fort dont les élus se sont saisis en mettant en œuvre une politique d'attractivité et d'accueil de nouvelles populations offensive, en lien avec les partenaires et les forces vives du territoire.

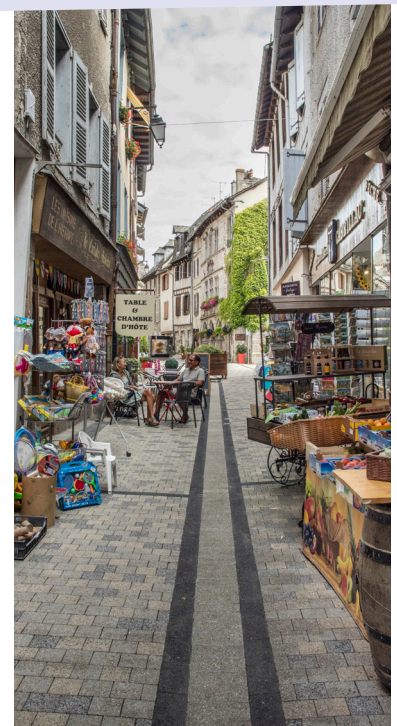
**La Communauté de Communes recherche un ou une chargé(e) de mission H/F « accompagnement des politiques d'accueil de nouvelles populations » pour un remplacement de congé maternité pour une durée de 9 mois.**

**DESCRIPTION DU POSTE**

La Communauté de Communes s'est positionnée depuis 2019 sur un appel à projets du Massif Central intitulé « relever le défi démographique », qui lui permet de bénéficier d'ingénierie et d'une enveloppe financière dédiées pour animer une stratégie d'accueil de nouvelles populations autour d'axes de travail préalablement définis.

**Deux axes majeurs** orientent la stratégie locale :

- Attirer des actifs (salariés et potentiels repreneurs/ créateurs d'entreprises)
- Sensibiliser élus et population locale à la culture de l'accueil.



Dans la continuité de la mission engagée, **vous poursuivrez donc le plan d'actions validé politiquement et par les financeurs.**

La transversalité de la thématique attractivité vous fera évoluer en lien avec l'équipe développement de la Communauté de Communes.

## VOS MISSIONS

- Préparer et animer les outils d'aide à la décision des élus ;
- Animer des relations partenariales avec les Mairies, le PNR Aubrac, le GIP Massif Central et les partenaires locaux ;
- Structurer une chaîne de l'accueil efficiente et contribuer aux actions de communication ;
- Tenir à jour la réalisation du plan d'actions conventionné avec les financeurs et assurer un suivi administratif et financier de la mission.

## CE PROFIL QUE NOUS RECHERCHONS :

### Compétences requises :

- connaissances des problématiques de développement des territoires ruraux ;
- connaissances générales de l'organisation territoriale de l'action publique et du fonctionnement des collectivités locales ;
- compréhension des enjeux du territoire et des différents champs d'action des partenaires publics et privés ;
- connaissance sur les thématiques de l'attractivité territoriale et de l'accueil de nouvelles populations ;
- compétences dans l'animation de réunions et de mobilisation des partenaires.

### Savoir-faire :

- maîtrise rédactionnelle et de synthèse ;
- maîtrise de l'outil informatique ;
- capacité à travailler en équipe ;
- sens de l'organisation, de l'initiative et de l'autonomie ;
- aptitude à s'insérer dans un cadre partenarial et financier contraint ;
- capacité à rendre compte de son travail.

### Savoir-être :

- aisance relationnelle ;
- bonnes capacités à s'exprimer correctement à l'oral et à l'écrit ;
- sens du service public ;
- adaptabilité

- **Diplômes souhaités** : Master 1 ou 2 en Géographie, sociologie, en lien avec la conduite d'aménagement ou de développement territorial.

- **CDD de 9 mois.**

- **Poste à temps complet**, basé sur le bassin de vie du/de la candidat(e).

- **Salaire selon profil.**

- **Déplacements sur le territoire de la Communauté de Communes** (sur le Département de façon exceptionnelle).

- **Disponibilité en soirées et week-end, jours fériés possibles.**

- **Relations avec équipe et N+1.**

- **Permis B** obligatoire.

**CANDIDATURES À ADRESSER AVANT LE 30 JUILLET** (CV et lettre de motivation manuscrite)

**Communauté de Communes Aubrac Carladez et Viadène**

Monsieur le Président - 1, rue du Faubourg - 12 210 LAGUIOLE

Mail : Directrice Générale des services, Stéphanie Batut : s.batut@ccacv.fr